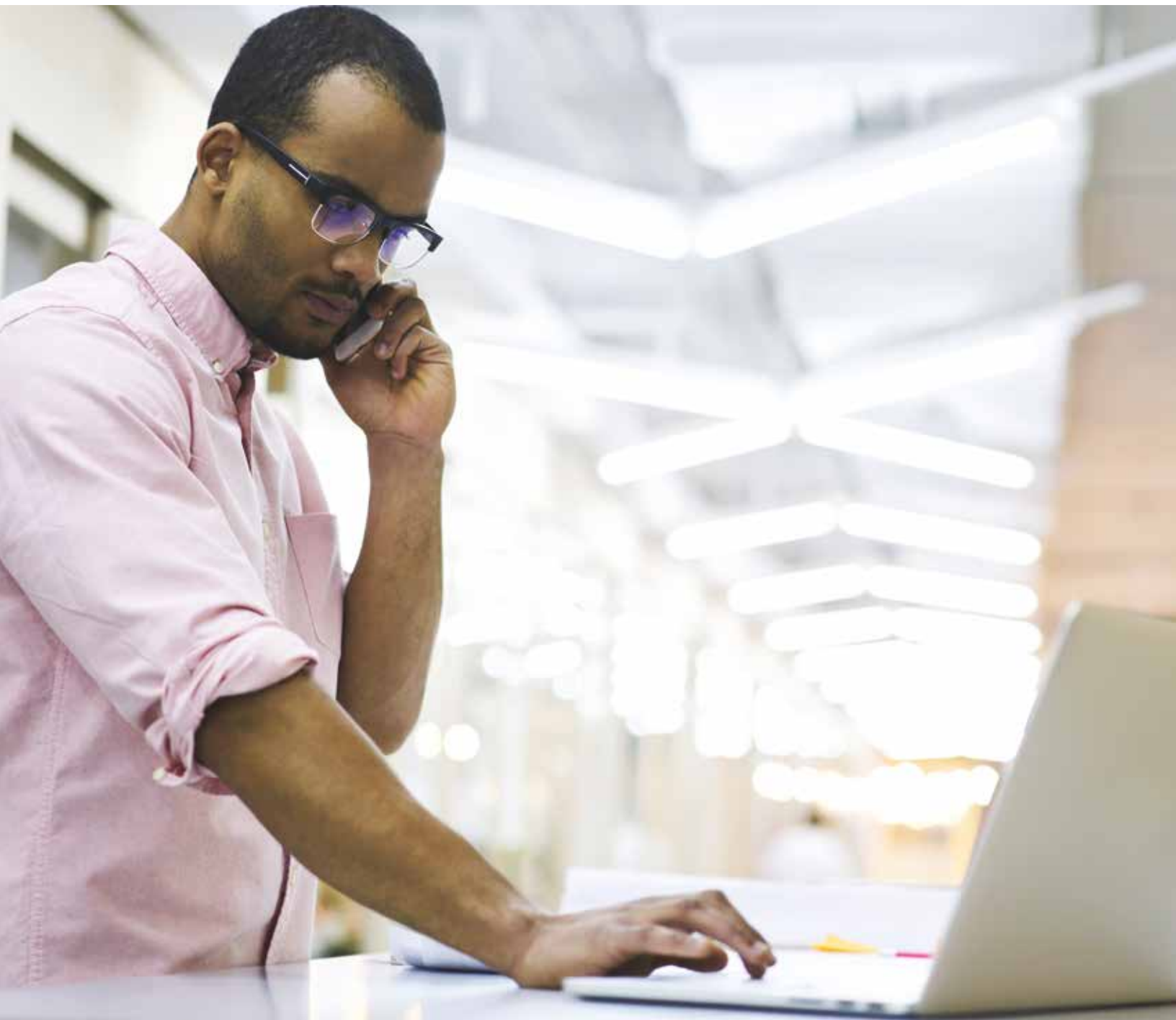


Kodak Asset Management Software

Simplificación y optimización de la gestión remota de su flota de escáneres



Consiga una productividad sorprendente al disponer de más información sobre sus escáneres

Gracias a **Kodak** Asset Management Software, los administradores de sistemas pueden instalar, configurar y solucionar problemas de forma remota, así como realizar el mantenimiento de una serie de escáneres de Kodak Alaris, controlar los consumibles y supervisar el estado y el rendimiento. Se trata de una aplicación de panel de control, potente a la vez que sencilla, que optimiza la eficiencia, el tiempo, el presupuesto y los recursos.

Gestión, mantenimiento, productividad y ahorros

Con el módulo de servidor de **Kodak** Asset Management Software, dispondrá de más información sobre los escáneres de su red y podrá conseguir más resultados de forma más sencilla. Recopile y almacene la información de usuario importante, incluyendo perfiles, ubicaciones, recuentos de página, modelos, números de activo, configuraciones y otros atributos clave. Configure niveles flexibles para alertas sobre estados y consumibles que podrá enviar al usuario y, de este modo, optimizar el flujo de trabajo. Reciba alertas sobre estados críticos para conocer inmediatamente cualquier atasco, alimentación múltiple o problema que pueda reducir la productividad.

Acceda rápidamente a informes integrados o personalizados, y expórtelos en archivos CSV o html que podrá utilizar con **Microsoft Excel** y otros tipos de software.

Perspectivas y asistencia para una mayor fiabilidad y tranquilidad

Kodak Asset Management Software le permitirá realizar lo siguiente:

- Diagnosticar y solucionar problemas de forma remota con registros del escáner de fácil acceso.
- Obtener ventajas mediante actualizaciones de información más frecuentes.
- Recibir actualizaciones sobre consumibles y estado de mantenimiento de forma continua.
- Mejorar la gestión del costo total de propiedad.
- Mantener los procesos en funcionamiento y reducir las necesidades de asistencia, visitas in situ y tiempo de inactividad.



No tendrá que preocuparse por conflictos ni "lagunas en la información". La información del escáner se recibe de forma continua y todos los datos se almacenan de forma segura en la base de datos de servidor **Microsoft SQL**.

Asimismo, la garantía de software para **Kodak** Asset Management Software proporciona actualizaciones, mejoras de versión y recursos de asistencia para garantizar que su inversión en software cumpla con sus necesidades. Y cuando necesite ayuda, contacte por teléfono con el equipo experto de asistencia de Kodak Alaris para recibir una solución al problema de forma rápida.

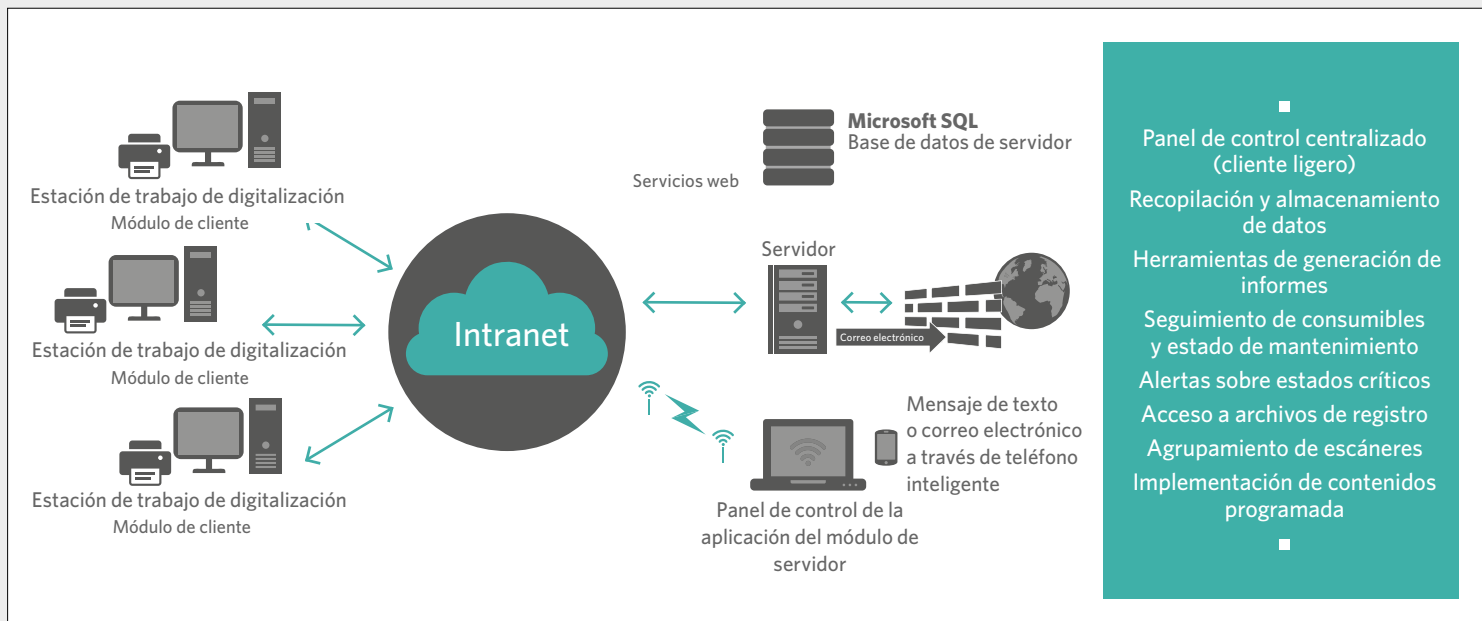
Una solución de panel de control eficiente

Esta solución de panel de control ofrece alto nivel de eficiencia para el mantenimiento y la gestión desde un único cliente. No se requiere una configuración de red especial ni

una aplicación de servidor y podrá trabajar desde un panel de control centralizado accesible a través de un navegador web. Es el método perfecto para identificar tendencias, optimizar procesos e implementar mejoras operativas.

Registre, instale, configure y realice el mantenimiento de todos los escáneres Kodak Alaris de su red de forma sencilla. Organice y gestione grupos de escáneres. Implemente controladores, perfiles y actualizaciones de la funcionalidad Smart Touch mediante la implementación de contenidos programada para ahorrar tiempo.

Además, la adquisición incluye servicios profesionales básicos que le ayudarán con la configuración básica del producto y la formación, con el objetivo de que empiece a utilizarlo de forma eficiente y sin problemas.



Escalabilidad ilimitada

La cantidad de escáneres que se puede mantener y supervisar con este software es ilimitada, por lo que siempre estará preparado para ampliar y escalar su solución de forma rápida y sin problemas. Cree grupos de escáneres por ubicación, departamento u otros criterios a medida que amplíe sus operaciones. Cuando necesite añadir nuevos administradores, hay disponibles varios inicios de sesión con privilegios configurables.

Además de las herramientas de gestión del módulo de servidor, el módulo de cliente de **Kodak Asset Management Software** está incluido para cargarlo en todos los equipos. Este módulo envía actualizaciones al software de gestión del módulo de cliente sobre todos los escáneres conectados y permite que estos reciban actualizaciones y mejoras.

Y cuando requiera experiencia a medida que su empresa evoluciona, tendrá a su disponibilidad servicios profesionales adicionales de Kodak Alaris, como evaluación del sitio e instalación de hardware y software.

Control e interfaz simplificados

Aproveche la interfaz de usuario familiar que incluye una gran cantidad de funciones. Consiga más ventajas, como acceso sencillo a los archivos de registro y disponibilidad

para los servicios mediante la integración con aplicaciones de correo electrónico. Disfrute de un control integral de su flota de escáneres en cualquier momento y desde cualquier lugar.



Especificaciones

Escáneres Kodak Alaris compatibles

- **ScanMate** de la serie i900
- Serie i1100 (Nota: Los escáneres inalámbricos no son compatibles)
- Serie i1200/i1300 Plus
- Serie i2000
- Serie S2000 (Nota: Los escáneres inalámbricos no son compatibles)
- Serie i3000
- Serie i4000
- Serie i5000

Requisitos de hardware de servidor recomendados

- Procesador a 2,6 GHz o más
- RAM de 3 GB o más
- 32 GB o más de espacio libre en disco

Requisitos de software

- **Microsoft Internet Explorer** 8 o posterior
- **Firefox** 9 o posterior
- **Google Chrome** 12 o posterior
- **Microsoft SQL Server** 2008, 2012, o 2014R2 de 64 bits con herramientas avanzadas
- **Microsoft Silverlight** 4

Sistemas operativos

- **Windows** 2008 R2 Server (64 bits)
- **Windows** Server 2008 R2 Standard Edition (64 bits)
- **Windows** Server 2008 R2 Web Edition (64 bits)
- **Windows** Server 2012 R2 Standard Edition (64 bits)

Requisitos del sistema

Haga clic en el botón situado a la derecha para obtener una lista completa de todos los requisitos mínimos.

MÁS INFORMACIÓN

Para obtener más información, visite:

www.kodakalaris.com/go/assetmanagement

¿Desea obtener más información?

www.kodakalaris.com.mx/go

Kodak Alaris Inc.

2400 Mt. Read Blvd., Rochester, NY 14615 EE. UU.
1-800-944-6171

Gestión de información de Latinoamérica de Kodak Alaris

Para mayor información escribanos a:
ventasdi@kodakalaris.com
México, Colombia, Centro América,
Caribe, Perú y Venezuela
(+52) 55 5351 7383
Argentina, Bolivia, Paraguay, Uruguay y Chile
(+54) 11 5280 0000

Kodak alaris
Information Management

Alaris IN2 Ecosystem

El complejo entorno de información de hoy en día requiere un enfoque integral para la captura de datos. IN2 Ecosystem ofrece la mejor solución de captura de información para su empresa, con escáneres, software y servicios líderes en el sector proporcionados por una red de socios de confianza.

IN2 Ecosystem le ofrece lo siguiente:

- **La solución adecuada:** para adaptarse a los objetivos, el entorno y el presupuesto de su empresa.
- **La experiencia adecuada:** para simplificar el trabajo, desde la adquisición hasta el funcionamiento y la propiedad.
- **Los resultados adecuados:** para proporcionar un valor empresarial superior gracias a una captura de la información rápida, precisa y fiable.

Para obtener más información, visite alarisin2.com



[Consultar el folleto de premios](#) ➔

© 2017 Kodak Alaris Inc.
TM/MC/MR: Alaris
La marca registrada y la imagen comercial de Kodak se utilizan con licencia de Eastman Kodak Company. 09/17